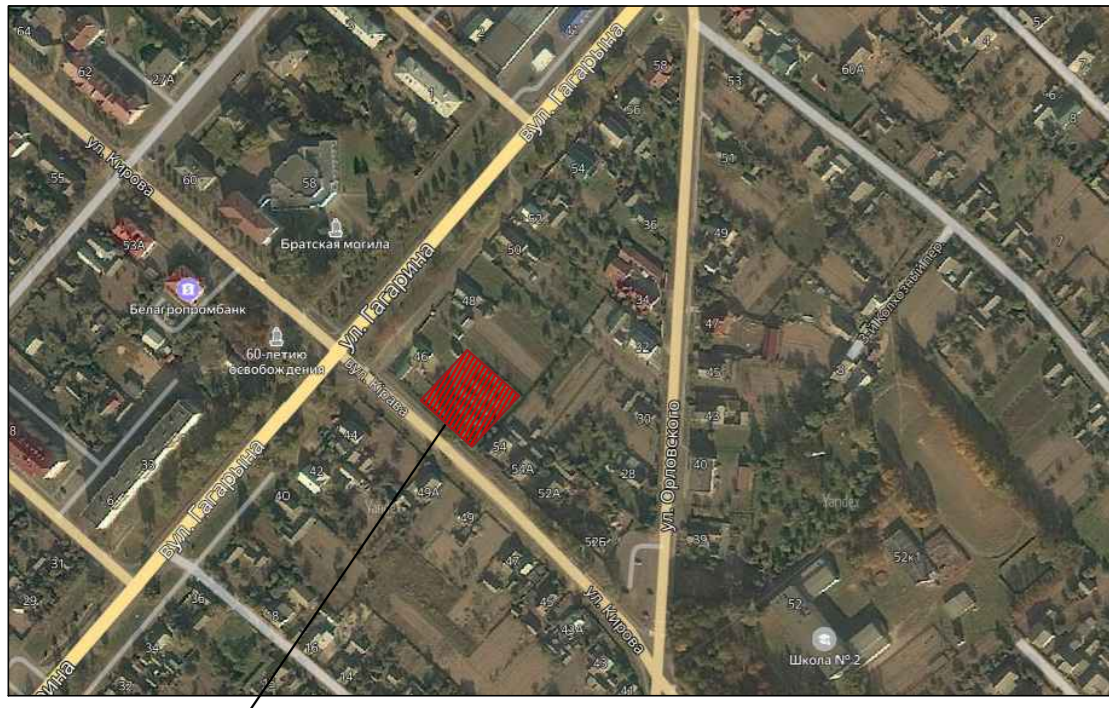
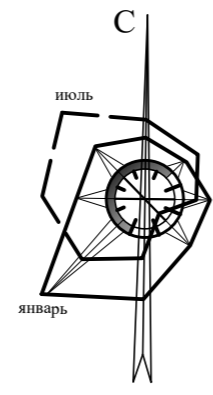


# Жилой дом для семьи, воспитывающей детей-сирот и детей, оставшихся без попечения родителей, Кировского района

Схема расположения участка



Проектируемый участок



## Технико-экономические показатели

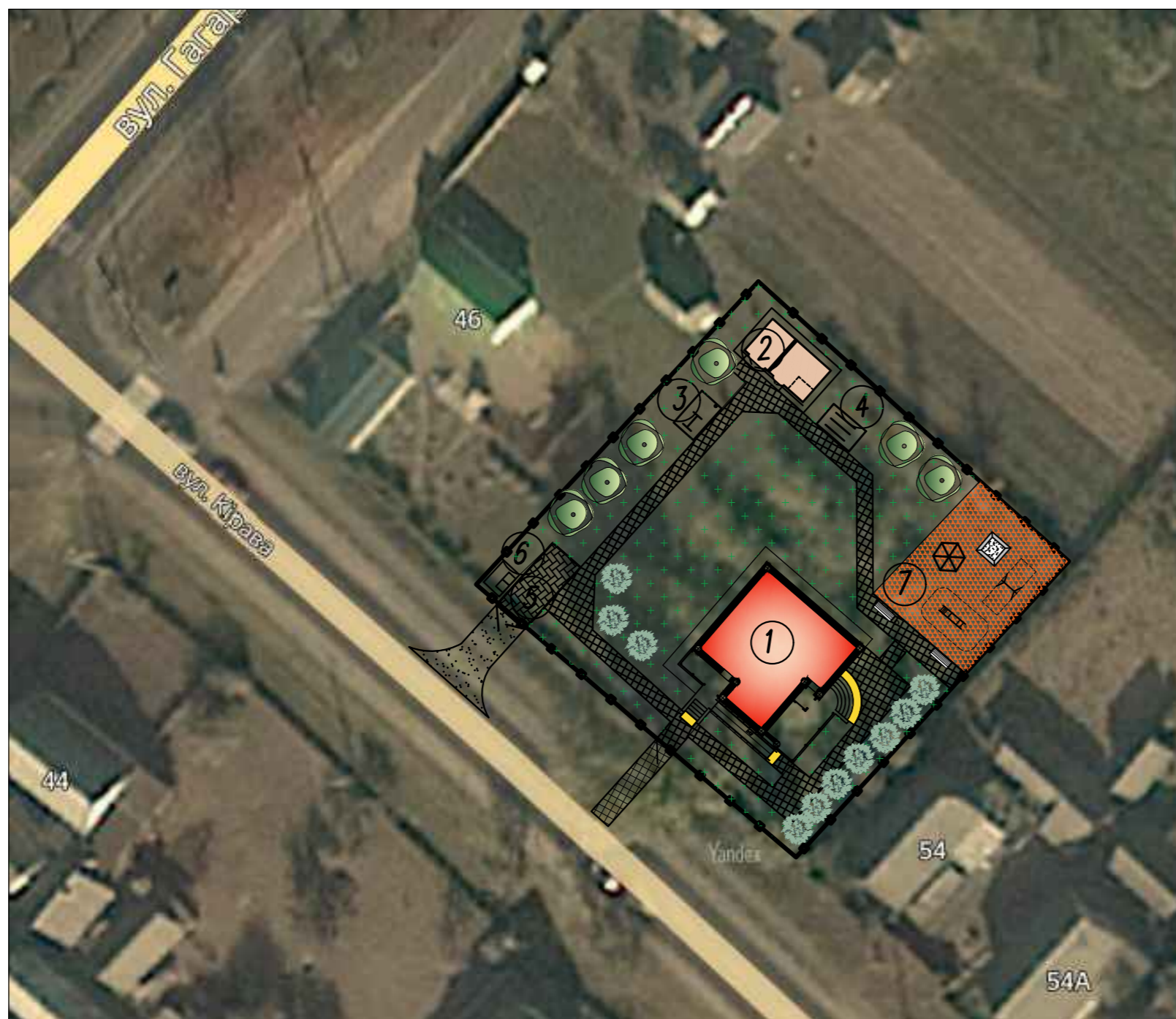
Жилая площадь – 107,66 м<sup>2</sup>.  
 Общая площадь жилого дома – 213,89 м<sup>2</sup>.  
 Общая площадь жилого помещения – 202,99 м<sup>2</sup>.  
 Площадь застройки – 199,6 м<sup>2</sup>.  
 Строительный объем – 845,1 м<sup>3</sup>.

Ведомость жилых и общественных зданий и сооружений

Помещение	Наименование и обозначение	Этажность	Количество		Площадь, м <sup>2</sup>				Строительный объем, м <sup>3</sup>	
			Здания	Квартир	Застройки		Общая		Здания	Всего
					Здания	Всего	Здания	Всего		
1	Одноквартирный жилой дом (проектируемый)	2	1	1	192,2	192,2	211,62	211,62	794,72	794,72
2	Хозсарай на 1 отделение в составе блока хозяйстроек, 193-00-37,04 (вариант 1) (проектируемый)	1	1	-	34,32	34,32	27,5	27,5	84,94	84,94
3	Площадка для сушки белья	1	1	-	17,2	17,2			31,2	31,2
4	Площадка ПХ	-	-	-						
5	Место для стоянки автомобиля	-	-	-						
6	Площадка для мусоросборников	-	-	-						
7	Детская площадка	-	-	-						

## Аннотация

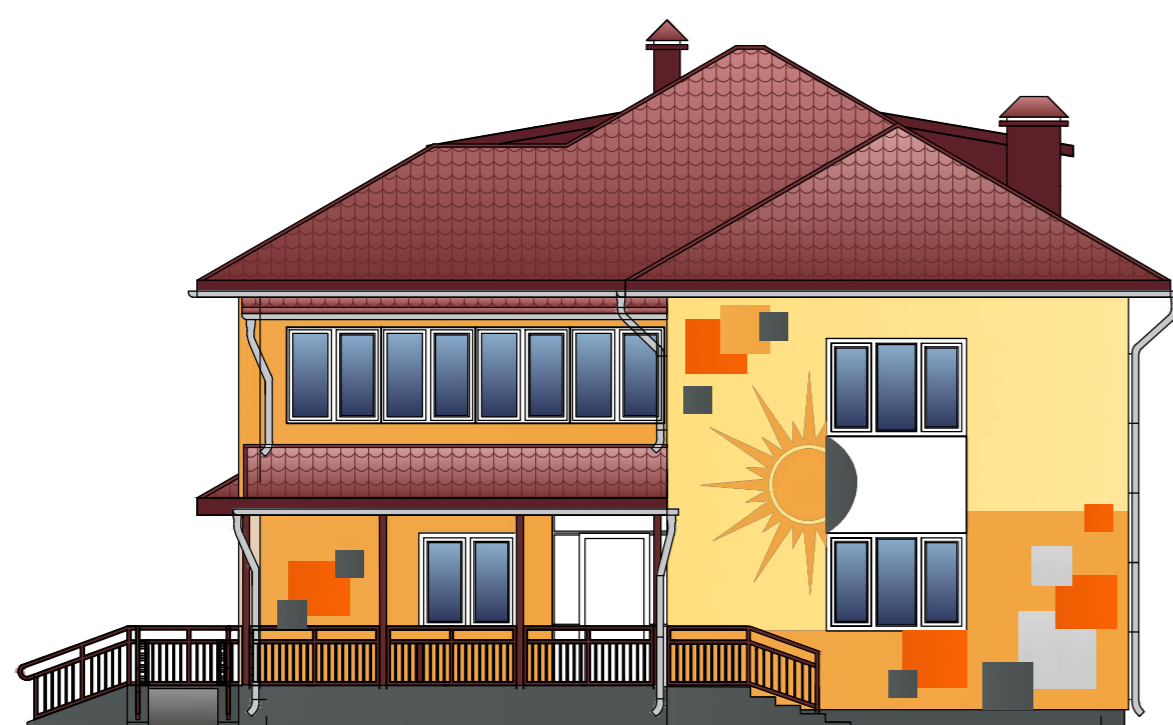
Проектируемый одноквартирный жилой дом представляет собой двухэтажный объем размерами в осях 11,5х12,0 м с холодным чердаком. Крыша – шатровая с организованным водостоком. На первом этаже запроектированы холл-прихожая, гардероб общего пользования, общая комната, кухня-столовая с выходом на террасу, жилая комната, совмещенный санузел, узел учета. На втором этаже расположены: холл, 4 жилые комнаты, гардероб, 2 санузла. Проектом предусмотрено строительство следующих зданий и сооружений:  
 – одноквартирный жилой дом;  
 – хозсарай на 1 отделение;  
 – хозяйственная площадка;  
 – площадка для сбора мусора;  
 – детская площадка;  
 – место для стоянки автомобиля.  
 Проектом предусмотрено эффективное использование участка, высокий уровень благоустройства и озеленения. Объект обеспечен удобными пешеходными и транспортными связями.



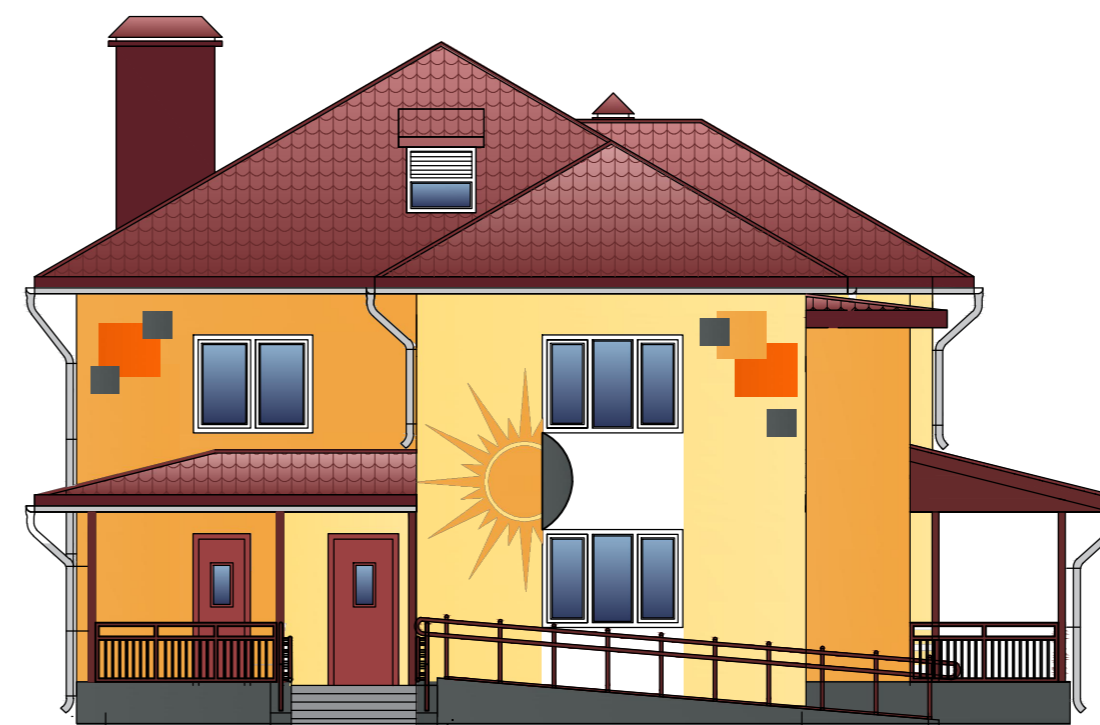
## Условные обозначения

- граница работ проектируемого жилого дома
- 1 — проектируемые здания и сооружения
- 5КЖ — существующие здания и сооружения
- проектируемые тротуары, дорожки, площадки (покрытие тротуарной бетонной плиткой П 20.10.6 СТБ 1071–2007)
- покрытие из ПГС
- газон на усиленном основании
- проектируемые деревья и кустарники
- проектируемые парковки (покрытие тротуарной бетонной плиткой П 20.10.6 СТБ 1071–2007 на усиленном основании)

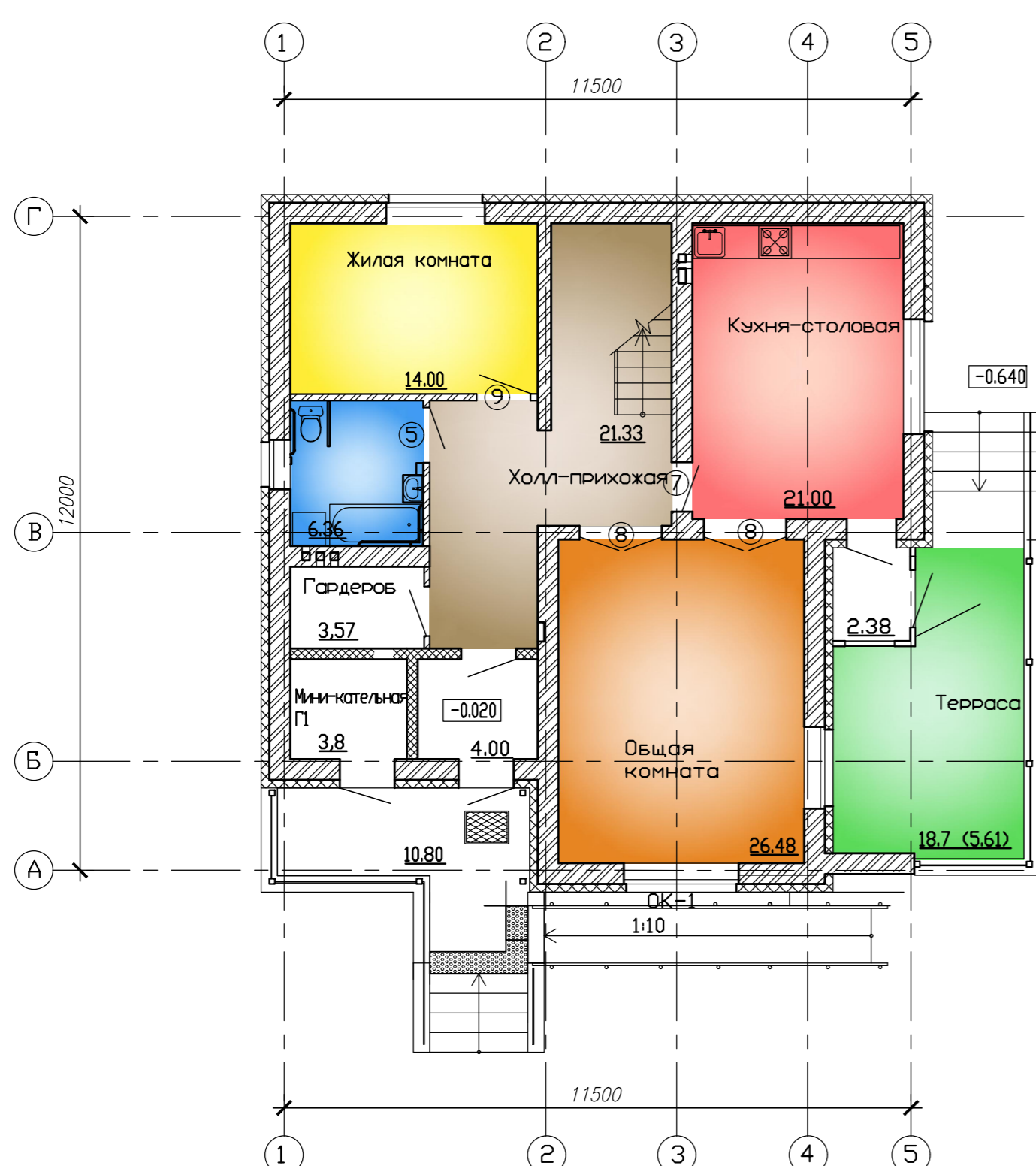
Фасад А-Г



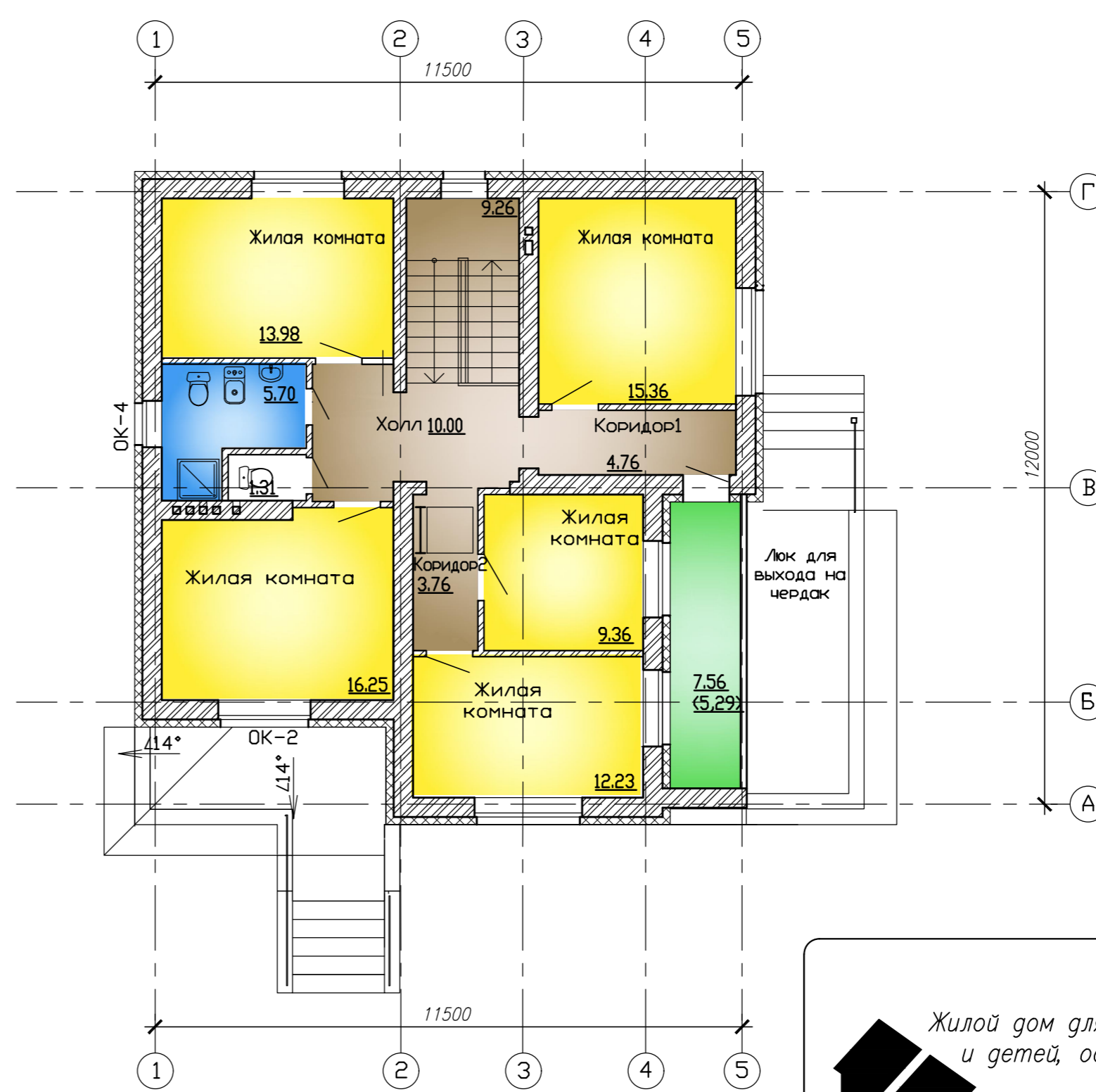
Фасад 1-5



План 1-го этажа



План 2-го этажа



**г. Кировск**  
 Жилой дом для семьи, воспитывающей детей-сирот и детей, оставшихся без попечения родителей, Кировский район  
**институт**  
**Могилевсельстройпроект**