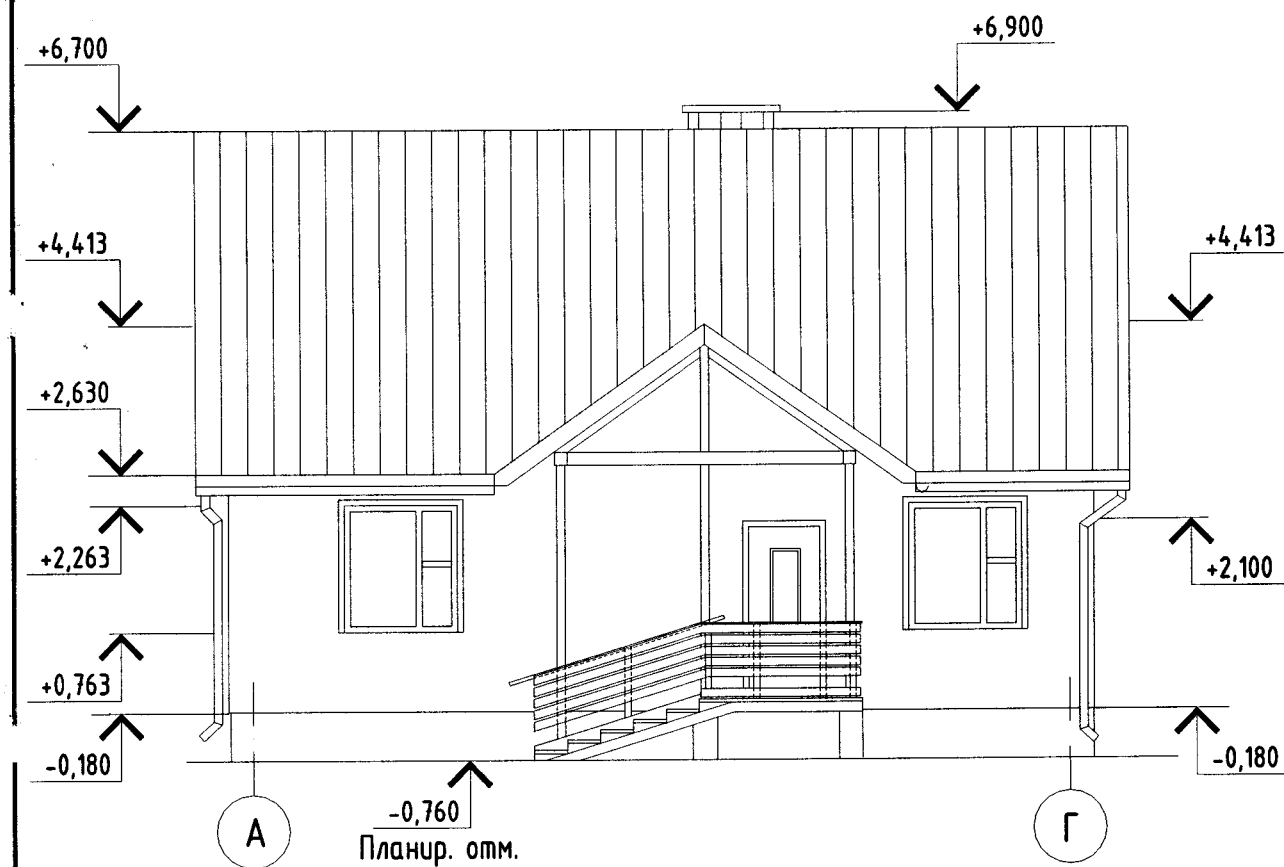


РЕСПУБЛИКА БЕЛАРУСЬ	СТРОИТЕЛЬНЫЙ КАТАЛОГ Часть 2 Предприятия, здания и сооружения	Б.172-00-164.17
Государственное предприятие «РНЦ по ценообразованию в строительстве»	Одноквартирный пятикомнатный жилой дом с мансардным этажом с деревянными каркасными стенами	Типовой проект
2017		На 7-ми страницах Страница 1

Фасад А – Г



ЭКСПЛИКАЦИЯ КВАРТИР

Квартира (тип)	Кол-во	Площадь, м ²		Квартира (тип)	Кол-во	Площадь, м ²	
		жилых комнат	общая квартиры			жилых комнат	общая квартиры
Пятикомнатная	1	72.22	151.89				

Одноквартирный пятикомнатный жилой дом
с мансардным этажом с деревянными каркасными стенами

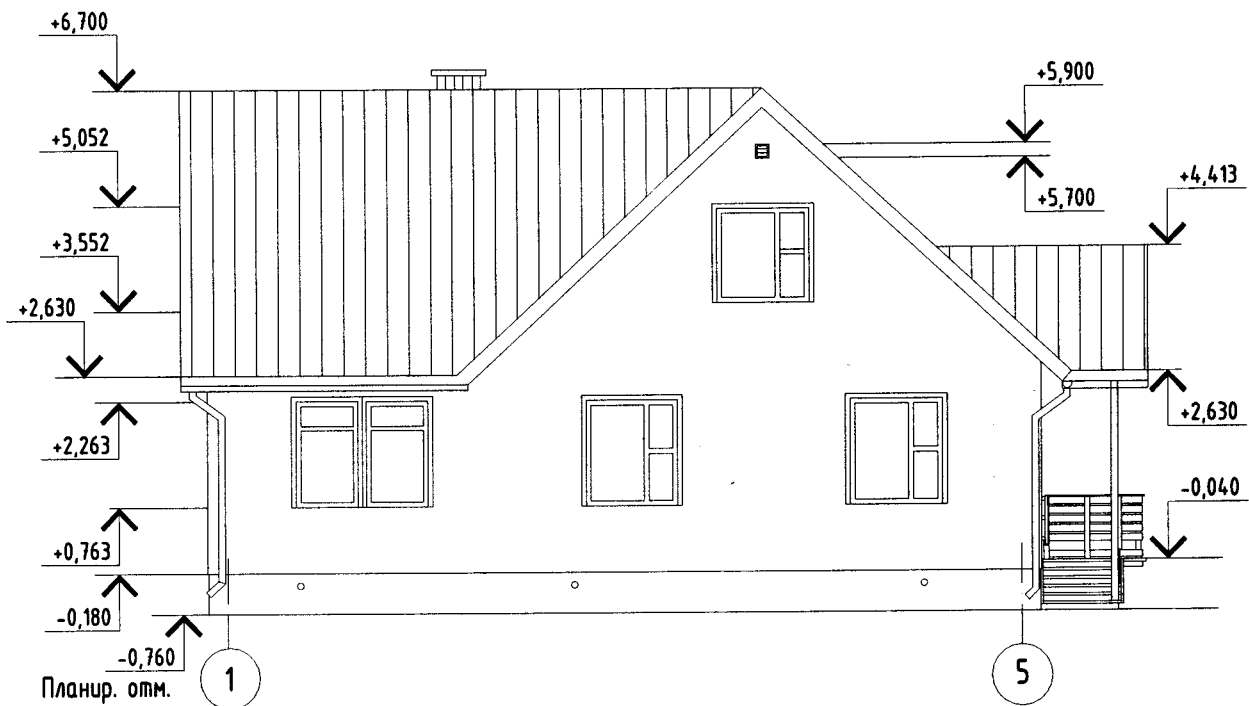
Б.172-00-164.17

Страница 2

Фасад Г - А



Фасад 1 - 5

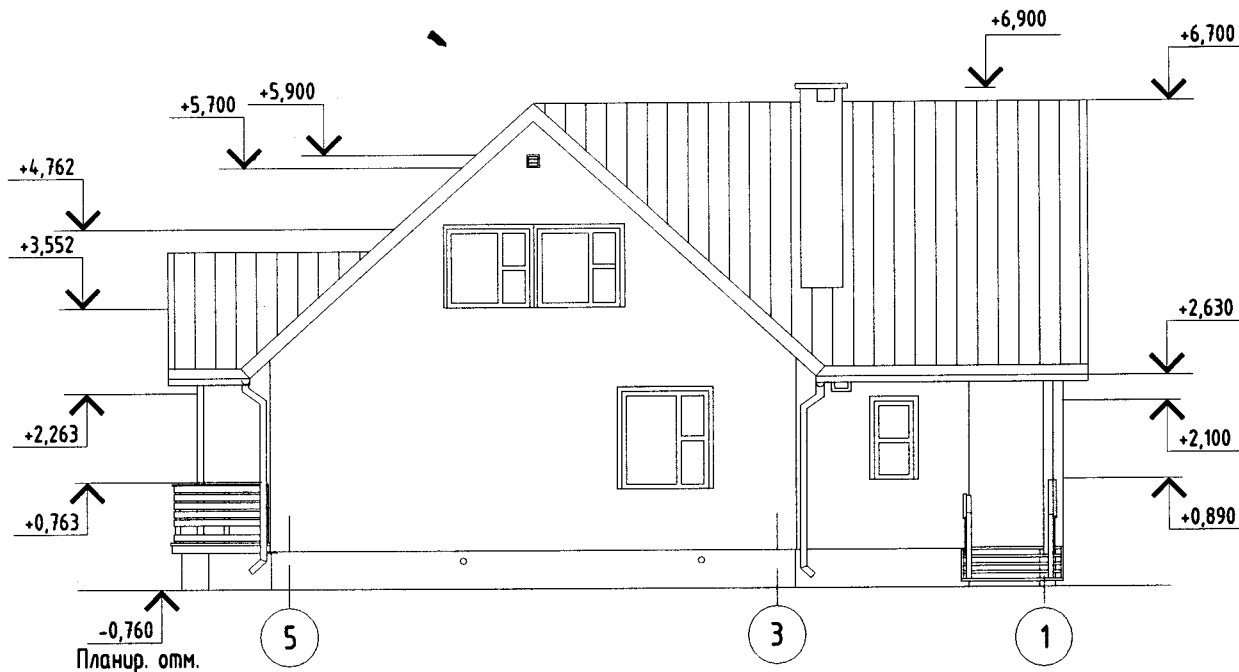


Одноквартирный пятикомнатный жилой дом
с мансардным этажом с деревянными каркасными стенами

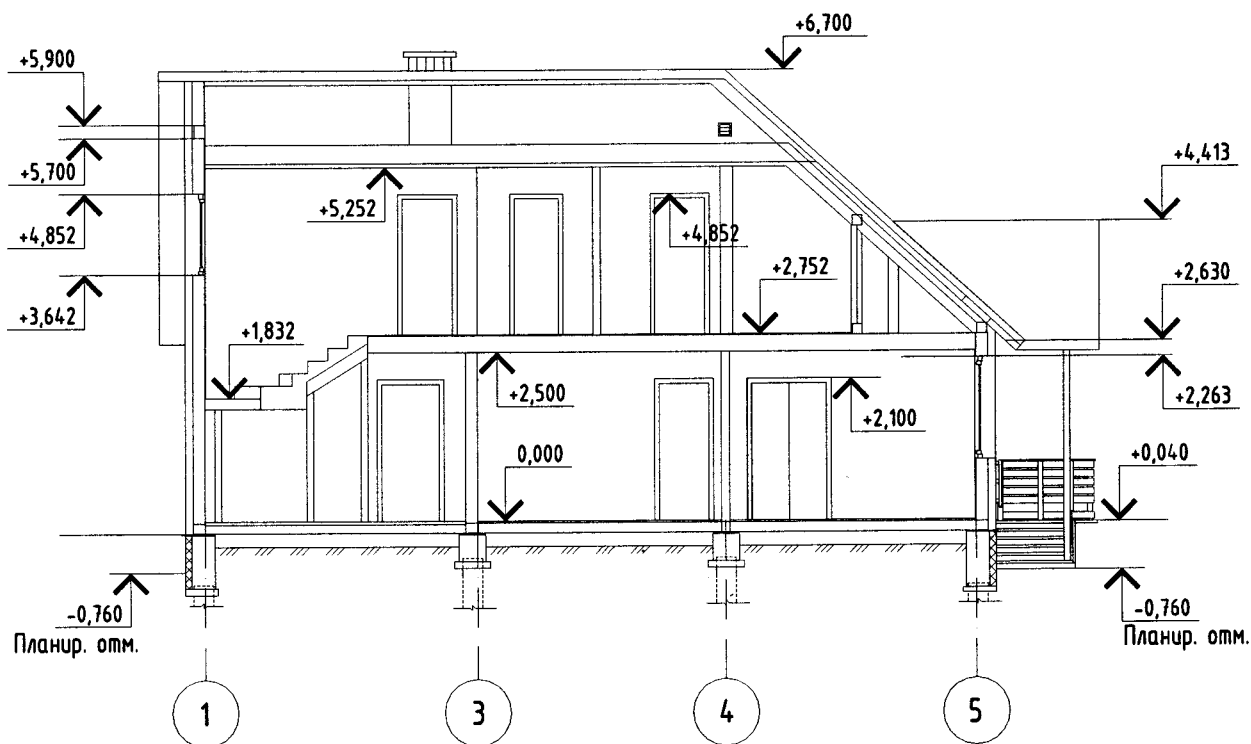
Б.172-00-164.17

Страница 3

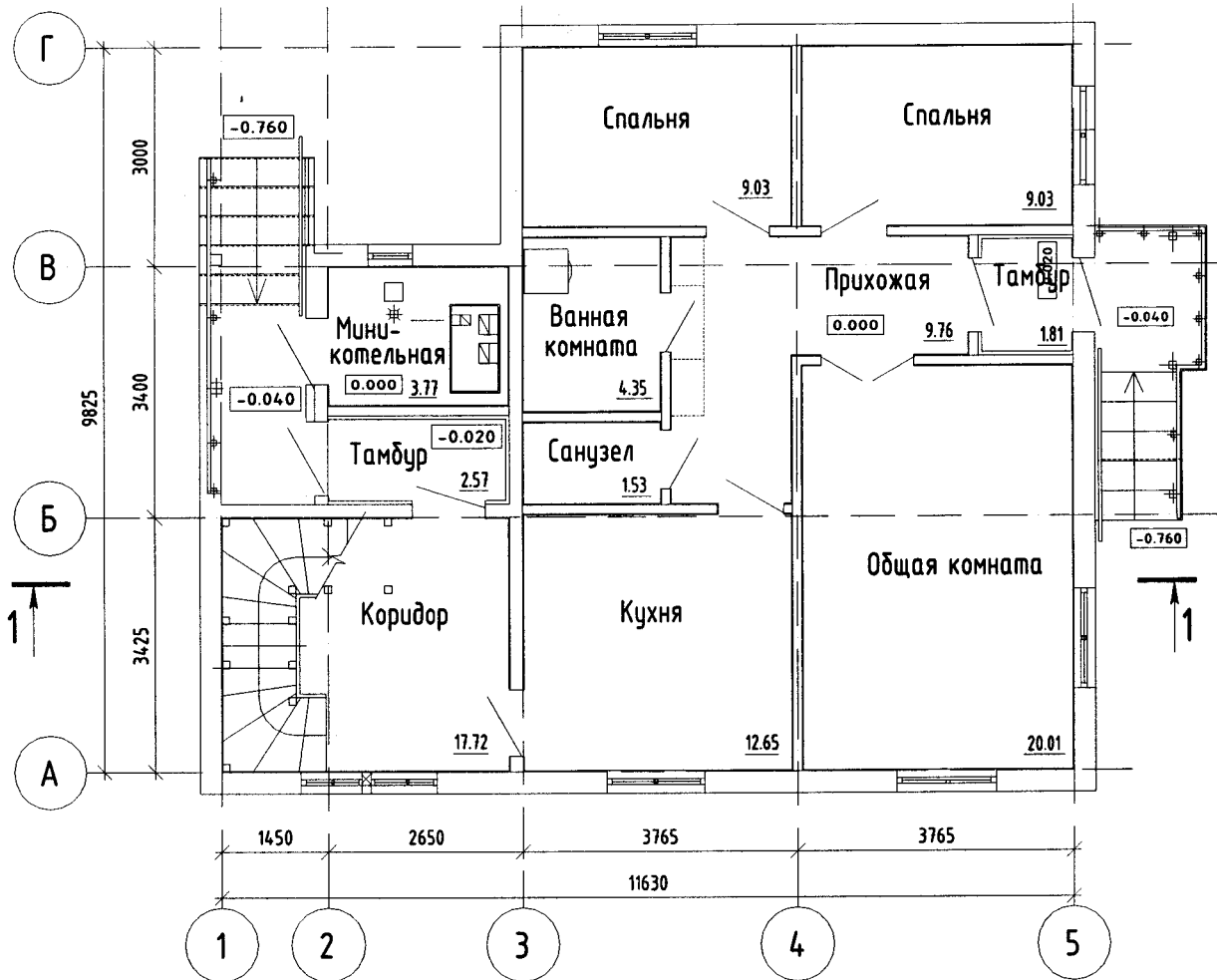
Фасад 5 – 1



Разрез 1 – 1



План первого этажа



<p>Одноквартирный пятикомнатный жилой дом с мансардным этажом с деревянными каркасными стенами</p>	<p>Б.172-00-164.17</p>	<p>Страница 5</p>
<p>ОБЛАСТЬ ПРИМЕНЕНИЯ</p>		
<p>КЛИМАТИЧЕСКИЕ РАЙОНЫ И ПОДРАЙОНЫ – IV РАСЧЕТНАЯ ТЕМПЕРАТУРА НАРУЖНОГО ВОЗДУХА – минус 25 °С ХАРАКТЕРИСТИЧЕСКОЕ ЗНАЧЕНИЕ СНЕГОВОЙ НАГРУЗКИ – 1,2 кН/м² БАЗОВОЕ ЗНАЧЕНИЕ ВЕТРОВОЙ НАГРУЗКИ – 23 м/с КЛАСС СЛОЖНОСТИ ЗДАНИЯ – К-5 по СТБ 2331-2015 КЛАСС СЛОЖНОСТИ ЗДАНИЯ – Ф4.4 по ТКП 45-2.02-142-2011</p>	<p>КЛАСС НАДЕЖНОСТИ – RC2 по ТКП EN 1990-2011 СТЕПЕНЬ ОГНЕСТОЙКОСТИ – VIII по ТКП 45-2.02-142-2011 КЛАСС ЗДАНИЯ ПО ПОКАЗАТЕЛЮ УДЕЛЬНОГО РАСХОДА ТЕПЛОВОЙ ЭНЕРГИИ НА ОТОПЛЕНИЕ И ВЕНТИЛЯЦИЮ – А по ТКП 45-2.04-196-2010 ИНЖЕНЕРНО-ГЕОЛОГИЧЕСКИЕ УСЛОВИЯ – обычные ОРИЕНТАЦИЯ – частично-ограниченная</p>	
<p>ИНЖЕНЕРНОЕ ОБЕСПЕЧЕНИЕ</p>		
<p>ВОДОСНАБЖЕНИЕ – от наружной водопроводной сети КАНАЛИЗАЦИЯ – хозяйственно-бытовая в наружную сеть ГОРЯЧЕЕ ВОДОСНАБЖЕНИЕ И ОТОПЛЕНИЕ – от газового котла ГАЗОСНАБЖЕНИЕ – централизованное</p>	<p>ВЕНТИЛЯЦИЯ – приточно-вытяжная с естественным и механическим побуждением ЭЛЕКТРОСНАБЖЕНИЕ – от внешней сети, напряжение 220 В СВЯЗЬ И СИГНАЛИЗАЦИЯ – радиофикация, телефонизация, пожарная сигнализация</p>	
<p>СТРОИТЕЛЬНЫЕ КОНСТРУКЦИИ И ИЗДЕЛИЯ</p>		
<p>Фундаменты – буронабивные сваи, объединённые монолитным железобетонным ростверком Стены наружные – каркасные трёхслойные деревянные панели толщиной 177 мм с обшивкой из панелей ОСП-3 по ГОСТ 32567-2012 (EN300) и внутренним слоем из минераловатных плит ПТМ –Т4-DS(ТН1)-WS1 по СТБ 1995-2009 Стены внутренние – каркасные трёхслойные деревянные панели толщиной 124 мм с обшивкой из панелей ОСП-3 по ГОСТ 32567-2012 (EN300) и внутренним слоем из минераловатных плит ПТМ –Т4-DS(ТН1)-WS1 по СТБ 1995-2009 Перекрытие – каркасные трёхслойные деревянные панели толщиной 221 мм с обшивкой из панелей ОСП-3 по ГОСТ 32567-2012 (EN300) и внутренним слоем из минераловатных плит ПТМ –Т4-DS(ТН1)-WS1 по СТБ 1995-2009. Лестница – деревянная Заполнение проемов – оконные блоки деревянные, отдельные с заполнением стеклопакет по СТБ 939-201; дверные блоки деревянные по СТБ-2433-2015 Полы – ламинат, керамическая плитка, доски, бетонные Кровля – скатная крыша с покрытием асбестоцементными листами марки 40/150-8 СТБ 1118-2008</p>		
<p>ОТДЕЛКА</p>		
<p>НАРУЖНАЯ: облицовка деревянной обшивкой СТБ 1074-2009 по типу «БЛОК-ХАУС» (имитация бревна), а также деревянные элементы крыльца и фасада с покрытием от коррозии (выбор средств определяется заданием на проектировании при привязке); цоколь защитно-отделочная штукатурка с последующей покраской фасадными красками ВНУТРЕННЯЯ: спальни, общая комната, прихожая – оклейка обоями; кухня, тамбура, мини-котельная, коридор с внутриквартирной лестницей – акриловая покраска; кухня – по фронту оборудования на 0,6 м керамическая глазурованная плитка; ванная, санузел – масляная покраска, панель на 1,6 м - керамическая глазурованная плитка</p>		

Одноквартирный пятикомнатный жилой дом с мансардным этажом с деревянными каркасными стенами		Б.172-00-164.17		Страница 6	
ТЕХНИКО-ЭКОНОМИЧЕСКИЕ ДАННЫЕ И ПОКАЗАТЕЛИ			Всего	Удельные показатели на расчетную	
Расчетная единица – 1 м ² общей площади			151,89	–	
ТЕХНИЧЕСКИЕ ХАРАКТЕРИСТИКИ					
Площадь, м ²	застройки		122,22	–	
	общая жилого дома		151,89	–	
	летних помещений		–	–	
Объем строительный, м ³	общий		572,52	–	
СТОИМОСТЬ СТРОИТЕЛЬСТВА					
Сметная стоимость, тыс. руб.	общая		151,614	–	
	в том числе	строительно-монтажных работ	–	–	
		оборудования	–	–	
МАТЕРИАЛОЕМКОСТЬ					
Цемент, в натуральном выражении, т			10,446	–	
Сталь, всего, т			1,223	–	
Бетон и железобетон, всего, м ³			33,341	–	
Кирпич строительный, 1000 шт.			1,8	–	
РЕСУРСЫ НА ЭКСПЛУАТАЦИОННЫЕ НУЖДЫ					
Расход воды	холодной	расчетный, м ³ /сут	1,0	–	
	горячей	расчетный, м ³ /сут	0,4	–	
Канализационные стоки, расчетный расход, м ³ /сут			1,0	–	
Расход тепла	всего	расчетный, МВт/ч	0,0119	–	
	в том числе на отопление	расчетный, МВт/ч	–	–	
Потребная электрическая мощность, кВт			6,0	–	
Расход электроэнергии годовой, МВт·ч			21,0	–	
Расход топлива	натурального (газ), тыс.м ³ /год		5,42	–	
	условного т.у.т./год		6,22	–	

Одноквартирный пятикомнатный жилой дом с мансардным этажом с деревянными каркасными стенами	Б.172-00-164.17	Страница 7
---------------------------------------------------------------------------------------------	-----------------	------------

ДОПОЛНИТЕЛЬНЫЕ ДАННЫЕ

Сметная стоимость определена в ценах на 1 марта 2017 г. (денежных знаках образца 2009 года), в соответствии с «Инструкцией по определению сметной стоимости строительства и составлению сметной документации», утвержденной постановлением МАиС РБ от 03.12.2007 г. № 25
 Источник финансирования проектных работ – РУП «Завод газетной бумаги»
 Нормативная продолжительность строительства – 2,0 месяца

СОСТАВ ПРОЕКТНОЙ ДОКУМЕНТАЦИИ

Номер альбома	Наименование альбома
Альбом 1	Архитектурные решения Инженерное оборудование
Альбом 2	Конструктивные решения
Альбом 3	Сметная документация

АВТОР

ОАО «Институт «Могилевгражданпроект»
ул. Буденного, 11, 212030, г. Могилев

УТВЕРЖДЕН

Министерство архитектуры и строительства Республики Беларусь, постановление коллегии от 24.08.2017 г. № 222

**ПОСТАВЩИК
ДОКУМЕНТАЦИИ**

РУП «Завод газетной бумаги»,
ул. 1-я Заводская, 9, 213010, г. Шклов, Могилевская обл.,
тел.: 8 (2239) 7-17-80

Регистрационный номер 119